

Cliënt- & verwantenportaal

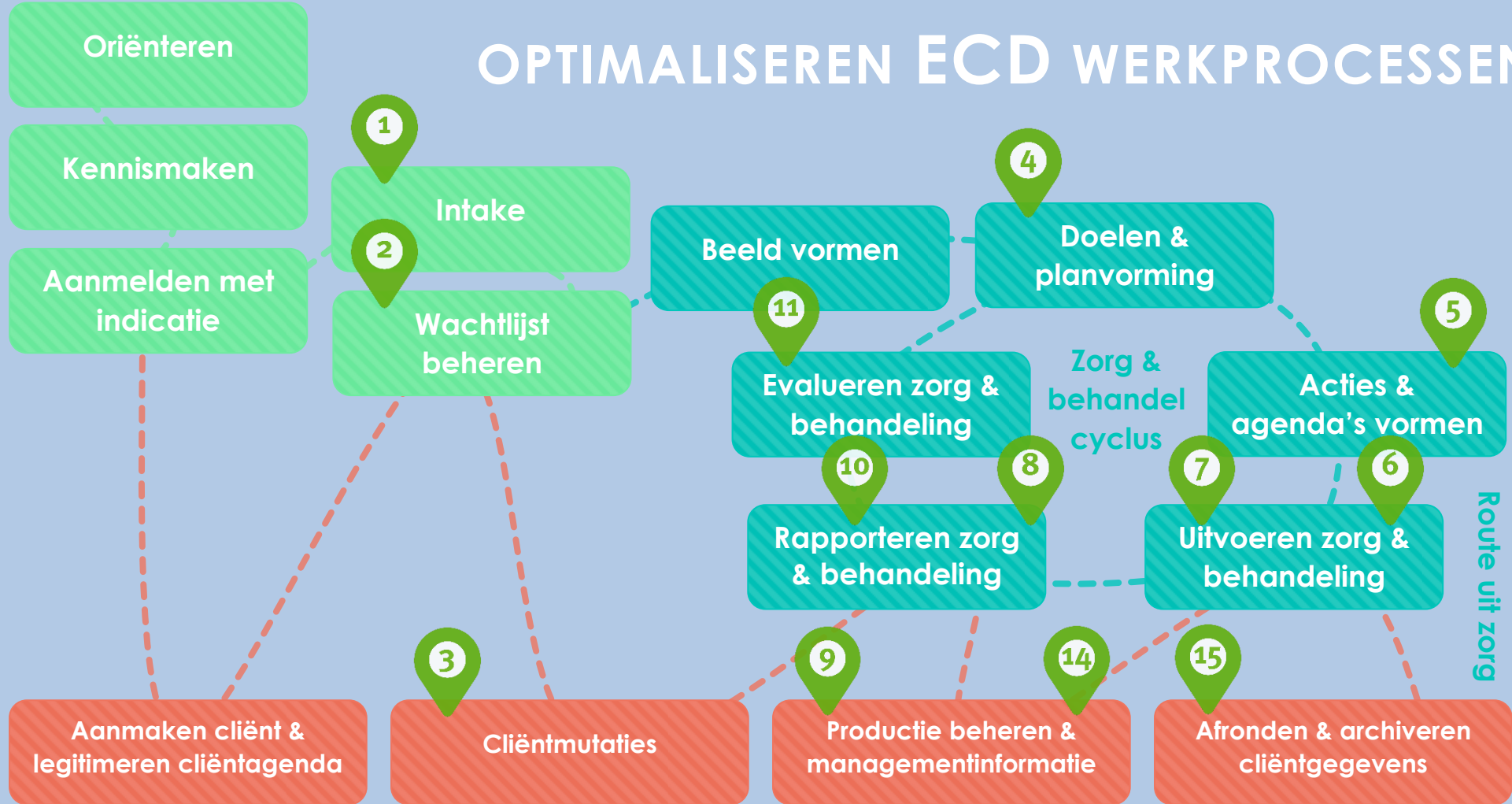
Medewerkers portaal

Externe communicatie & ketenzorg

Route naar passende zorg

Ondersteunende processen

OPTIMALISEREN ECD WERKPROCESSEN



1	Intake proces	Een vliegende start van de intake (route naar passende zorg) met gebruik van informatie van eerdere zorgaanbieders en het Cliënt- & verwantenportaal. Invoeren benodigde gegevens door en bij de bron door cliënten/of verwant(en). Eénmalige registratie en meervoudig gebruik van deze gegevens in de gehele zorgketen. Uitsluiten van onnodige of dubbele informatie opvragen bij cliënt/verwant.	8	Rapportage processen	Rapportage en dashboard mogelijkheden directer bij de bron (zorg- en ondersteuningsmedewerkers) brengen zodat betere zelfsturingmogelijkheden ontstaan. Effectieve controlerapportages ten behoeve van de datakwaliteit, dossierkwaliteit, voldoen aan wet- en regelgeving en nakomen afspraken financierders.
2	Wachlijst beheren	Doelmatige en succesvolle klantbemiddeling, wachtlijstbeheer integraal binnen in het ECD. Realtime overzicht van alle openstaande plaatsen en cliënt statussen.	9	Productiemanagement & financiële waarborging	Voorkomen tariefkortingen en uitval declaraties. Bewaken zowel onderproductie als overproductie en tijdig signaleren afwijkingen. Optimaliseren proces van indicatie, productie, registratie, facturatie tot betaling. Aanvullende dienstverlening goed borgen in dit proces.
3	Accordeerprocessen & Cliëntmutaties	Digitaal accorderen (zoals zorgovereenkomst) via workflow ECD met gebruik van het Cliënt- & verwantenportaal. Verhogen autonomie van zorgmedewerkers en decentrale registratie van mutaties bij de bron. Alleen (financieel) cruciale mutaties valideren met vier-ogen principe vanuit ondersteuning.	10	Actualiteit & kwaliteit dossier	Overzichtelijkheid en actualiteit dossier borgen. Gebruiksvriendelijke schermstructuur met relevante en actuele content behorend bij gebruikersrol. Benutten automatische controlerapportages en signaleringen op dashboard. Doelmatige archivering van achtergrondinfo.
4	Doelen & planvorming	Terug naar de kern, de vraag van en de zorg voor de cliënt. Keuze van een goed en eenduidig ordenings- en classificatiesysteem. Omslag van vrije tekst naar gestructureerde data en meetschalen. Integraal en overzichtelijk Zorg- & Behandelplan inclusief WZD afspraken en juiste autorisaties.	11	Cliëntoverleg en/of MDO	Digitaal voorbereiden en ondersteunen van een effectief cliënt evaluatieoverleg en/of MDO.
5	Agendaprocessen & workflow vervolgacties	Reduceren agendasystemen. Integreren agenda kantoorautomatisering met agenda ECD. Integrale cliëntagenda ontsluiten via het cliëntportaal. Doorzetten vervolgacties naar professionals en verwanten via een ECD workflow, reductie 'olifantenpaadjes'. Acties en signalen via een ECD dashboard en of het agendasysteem.	12	Ketenoverdracht	Heldere procesafspraken maken met de ketenpartners in de regio. Afstemmen inhoud en wijze van een actueel en tijdig overdrachtdossier, zowel bij intake (informatie ontvangen) als bij overdracht (informatie verstrekken). Afspraken eenheid van taal, gebruikte standaarden en bestandsformaten (PDF/A, HL7-FHIR, ZIB's).
6	Blended care processen	Faciliteren combinatie van traditionele en online hulpverlening via het Cliënt- & verwantenportaal. Meer digitale afstemming en procesondersteuning invoeren.	13	Samenwerking thuiszorg & huisartsen	In plaats van het 'papieren schriftje' heldere procesafspraken rond de reguliere communicatie tussen huisartsen en de thuiszorg/wijkverpleging. Inkijk mogelijkheden voor de huisarts (voorafgaand aan visitatie) en rapportage mogelijkheden in het ECD. Afstemmen proces uitvoeringsverzoeken.
7	Wet Zorg & Dwang processen	Aansluiten bij wettelijke WZD eisen en doelmatige multidisciplinaire samenwerking. Administratieve lasten zorgmedewerkers en behandelaren beperken (met hierbij passende autorisaties). Goed inzicht in genomen maatregelen en motivatie ervan voor verwanten.	14	Management rapportages	Vaststellen en realiseren actuele management rapportages die noodzakelijk zijn voor het bewaken en tijdig bijsturen van de primaire en ondersteunende processen en de kwaliteit van de dienstverlening en data.
			15	Afronden zorg & behandeling	Tijdig en zorgvuldig afronden van de zorg en behandeling. Dossier bijwerken, afsluiten, juist archiveren en bij overplaatsing overdragen conform afspraken met ketenpartners. Bewaken actuele cliëntaantallen en statussen i.v.m. licentiekosten ECD (actief beheer).